

Montaż płytek dywanowych

Płytki dywanowe modulyss® są dostępne w różnych kolorach, strukturach i wzorach. Możliwością twórczych jest zatem nieskończenie wiele. Jednak w celu uzyskania optymalnego rezultatu absolutną koniecznością jest zapewnienie prawidłowego montażu płytek. Należy zatem ściśle przestrzegać instrukcji montażowych.

Jedną z najważniejszych korzyści płytek dywanowych modulyss® jest wygoda i elastyczność, z którą można je montować lub wymieniać. Układanie płytek dywanowych zapewnia również oszczędność kosztów dzięki ograniczeniu strat związanych z cięciem – w porównaniu z dywanami o szerokości pokoju lub innymi wykładzinami podłogowymi.

01 Przygotowanie

Opakowanie

Paleta liczy 20 pudeł. Każde pudło mieści 5 m² płytek dywanowych. Umieść pudła na płaskim podłożu w pomieszczeniu, w którym mają zostać ułożone. Otwórz pudła w górnej części lub z boku i pozostaw płytki do aklimatyzacji na co najmniej 24 godziny.

Kontrola

Na każdym pudle znajduje się informacja o jakości, kolorze i numerze partii. Informacje te oraz strzałkę kierunku włókien można znaleźć również na spodzie każdej płytki dywanowej. W celu zapewnienia równomiernego rezultatu bardzo ważne jest, aby na jednej przestrzeni używać płytek z tej samej partii. Dlatego właśnie należy zawsze sprawdzać dostarczony produkt przed jego montażem.

Warunki otoczenia

Przed ułożeniem płytek należy przechowywać je w zamkniętym pomieszczeniu, w którym temperatura sięga od 15 do 25 °C, a wilgotność względna wynosi ± 60 %.

Podłoże

Płytki dywanowe modulyss® można montować na każdej podłodze, jeśli jest ona sucha, czysta, wolna od tłuszczu, stabilna i płaska. Resztki poprzedniej wykładziny podłogowej należy usunąć.

Podłoże musi być ustabilizowane i suche – zgodnie z wymogami krajowych norm i przepisów budowlanych. Temperatura podłoża powinna wynosić od 10 do 25 °C. Wilgotność nie może przekraczać poziomu 5 %.

Ogrzewanie podłogowe

W przestrzeniach z ogrzewaniem podłogowym system ogrzewania podłogowego należy wyłączyć co najmniej 24 godziny przed układaniem płytek. 48 godzin po ułożeniu płytek system można stopniowo włączać (± 5 °C na dzień). Zadbaj o to, aby obwód grzewczy był całkowicie wodoszczelny.

02 Montaż płytek dywanowych

Montaż

Wszystkie płytki dywanowe przeznaczone są do układania osobno.

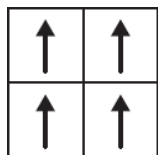
W przypadku układania płytek dywanowych nie ma potrzeby stosowania trwałego klejenia, dlatego zalecamy użycie kleju antypoślizgowego lub półtrwałego. Kleje te po wysuszeniu zachowują nieutwardzony efekt lepkości.

Zadbaj o to, aby płytki dywanowe układane były porządnie obok siebie, podkład musi dokładnie przylegać, a włókna nie mogą ulec zakleszczeniu. Jeśli płytki dywanowe zostaną zbyt mocno dociśnięte, może dojść do powstania wypukłości i zagięć.

Układanie płytek dywanowych najlepiej jest zacząć od otworu drzwiowego. Przy otworze drzwiowym układa się całą płytkę i kontynuuje się dalej montaż do środka pomieszczenia, równoległe do głównej ściany. Środek powinien służyć jako punkt wyjścia dla dalszego stopniowego układania płytek.

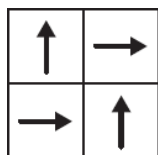
Kierunek włókien

Na spodzie płytek dywanowych znajduje się strzałka wskazująca kierunek włókien. Pomaga to w układaniu produktu w różny sposób:



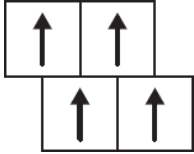
Jednokierunkowo

Płytki układane są w tym samym kierunku, co zapewnia jednolite pokrycie podłogi



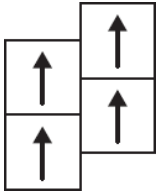
Szachownica

Co drugą strzałkę na spodzie płytki dywanowej obraca się o 90°



Układ co pół płytki

Każda płytką przesuwana jest w poziomie o pół długości, tak aby nigdy nie było 4 schodzących się wierzchołków.



Układ ciosany

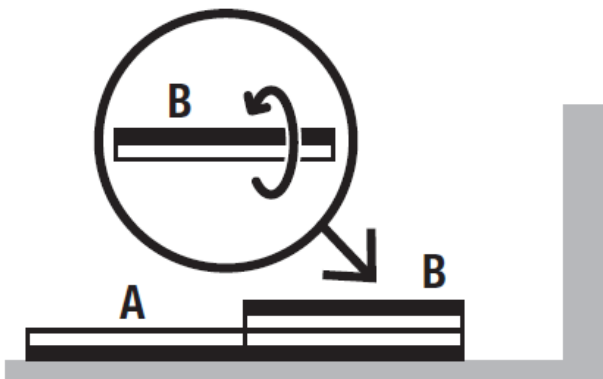
Każda płytką przesuwana jest w pionie o pół długości, tak aby nigdy nie było 4 schodzących się wierzchołków.

Na ulotce technicznej znajduje się informacja o tym, jakie możliwości montażowe można zastosować w przypadku danego produktu.

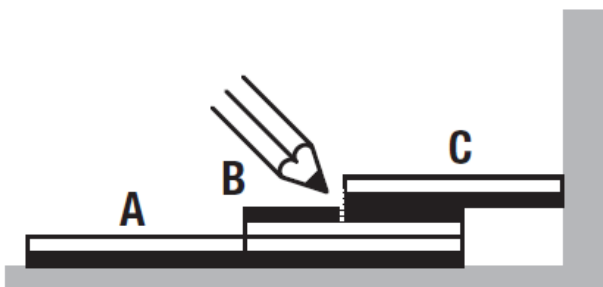
Cięcie płytek

W celu ułożenia płytek dywanowych w pomieszczeniu, w większości przypadków, należy je przyciąć przy pomocy nożyka Stanley. Cięcie płytek dywanowych odbywa się na podkładzie.

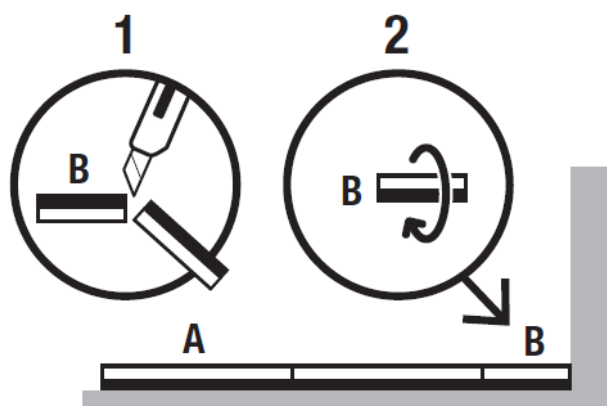
Położ płytke B przeznaczoną do cięcia dokładnie na płytce A. Użyj dodatkowej płytki (C). Przesuń tę ostatnią do ściany po płytce B.



Następnie zaznacz na płytce B miejsce przecięcia.



Na koniec ułóż przeciętą płytkę B na przestrzeni między ścianą a płytką A.



Zabezpieczenie podłogi po ułożeniu płytek

Zadbaj o to, aby świeżo ułożona wykładzina podłogowa została odpowiednio zabezpieczona, jeśli w pomieszczeniu będą odbywały się dodatkowe prace specjalistyczne. Podczas montażu nie ustawiaj jeszcze żadnych mebli na podłodze. Ciężkie meble przemieszczaj na płytach pilśniowych, aby uniknąć uszkodzenia płytek.

03 Warunki

W przypadku każdego montażu obowiązuje zasada, że w celu dokonania oceny możliwe jest wstępne ułożenie maksymalnie 100 m² wykładziny. Jeśli strona zainteresowana zgłasza jakiegokolwiek odstępstwa względem oryginalnych specyfikacji i/lub stwierdza błąd produkcyjny, firma modulyss® musi zostać o tym powiadomiona przed rozpoczęciem dalszego montażu płytek dywanowych.

Nieprzestrzeganie instrukcji montażu może doprowadzić do wygaśnięcia gwarancji modulyss®. Firma modulyss® nie ponosi wówczas dalszej odpowiedzialności za błędy, będące wynikiem niefachowego ułożenia. Gwarancja obowiązuje wyłącznie, jeśli wykładzina używana jest w normalnych warunkach (przy prawidłowym ułożeniu i konserwacji).